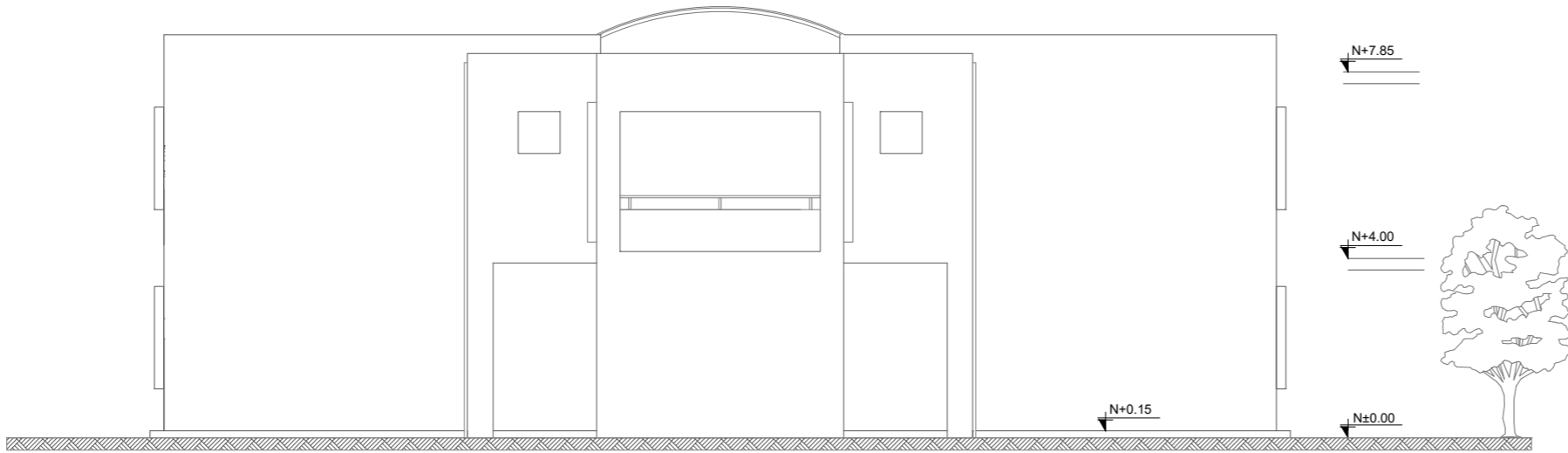


BLOQUE DE 12 AULAS A-B



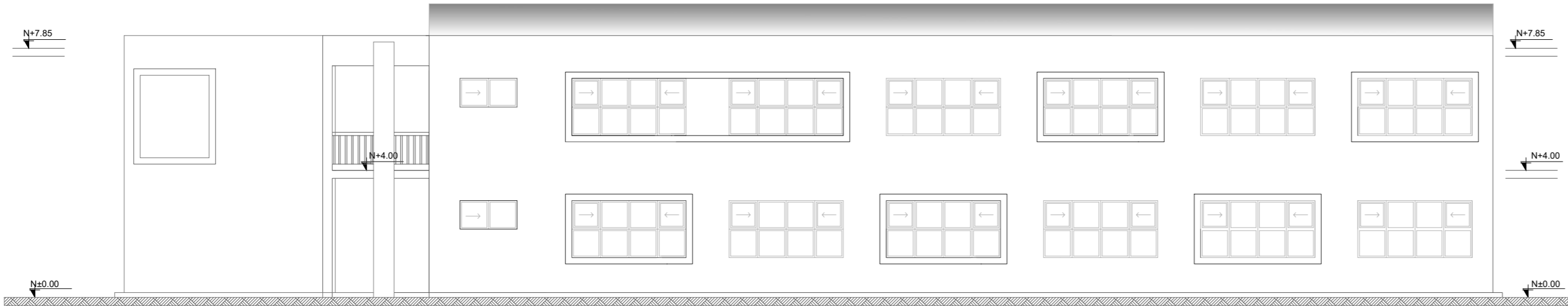
FACHADA FRONTAL

ESCALA 1:100



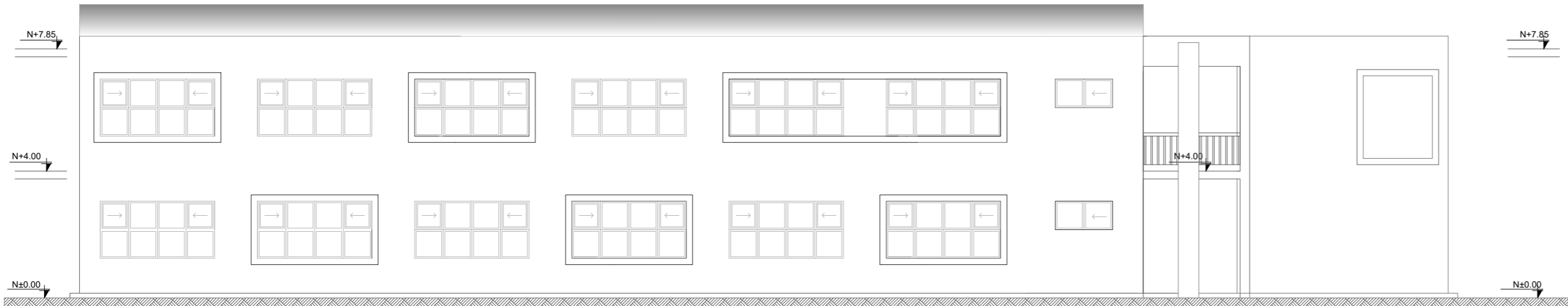
FACHADA POSTERIOR

ESCALA 1:100



FACHADA LAT. IZQUIERDA (NORTE)

ESCALA 1:100



FACHADA LAT. DERECHA (SUR)

ESCALA 1:100



ING. JULIO CÉSAR ZAMBRANO ZAMBRANO
DIRECTOR SUBROGANTE DE TRANSPORTE Y OBRAS PÚBLICAS
DISTRITAL DE MANABÍ

ARQ. JUAN PABLO VILLAFUERTE
DIRECTOR NACIONAL DE INFRAESTRUCTURA FÍSICA



PROYECTO:
"UNIDAD EDUCATIVA ESTANDARIZADA DEL MILENIO "
CAMPOZANO

UBICACIÓN:
MANABÍ PAJAN CAMPOZANO
PROVINCIA CANTÓN PARROQUIA

TIPOLOGÍA:
MAYOR

CONTIENE:
BLOQUE DE 12 AULAS A-B
CORTES - FACHADAS

ESCALA: FECHA: LÁMINA N.º
INDICADAS DICIEMBRE 2022 AR-29

DIBUJADO POR: ELABORADO POR:
ING. ALEJANDRA CRUZ ARQ. KAMILA RODRIGUEZ

SELLOS MUNICIPALES: